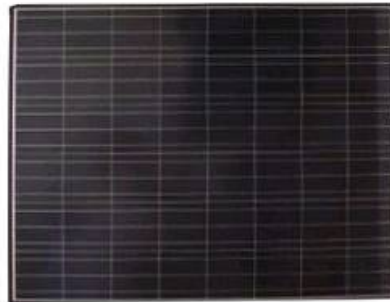


## Kyocera 190-GHT2

### Módulo fotovoltaico policristalino



#### Aplicaciones

- Cubiertas de casas residenciales
- Sistemas aislados de alto voltaje
- Grandes sistemas de conexión a red
- Sistemas de bombeo de agua

#### Ventajas de los módulos fotovoltaicos Kyocera

- El avanzado proceso tecnológico y la producción automatizada de las células Kyocera, permite producir unos módulos fotovoltaicos multicristalinos de altísima eficiencia. La conversión eficiente de las células solares Kyocera está en el 15,7%. Estas células están encapsuladas entre una placa de vidrio templado y una cubierta de Eva con una hoja de PVF detrás, provisto para una máxima protección contra las más severas condiciones climáticas.
- Incluye cable multicontact.

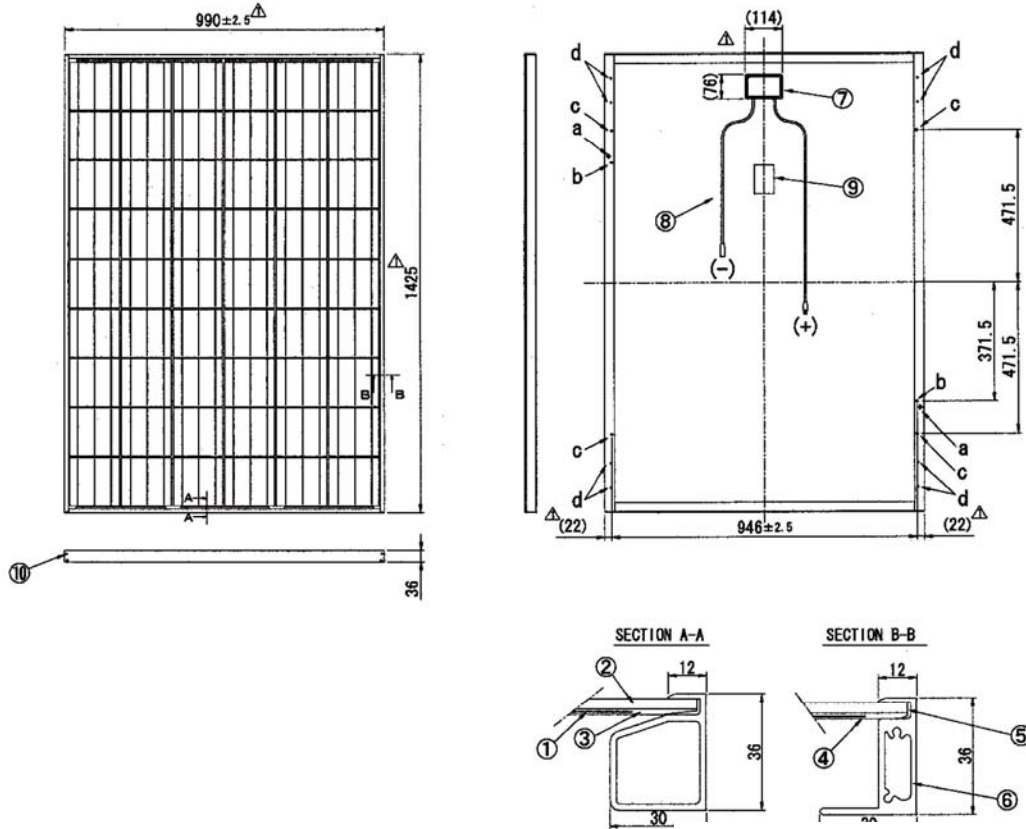
#### Certificados de garantía de calidad

- Kyocera garantiza para las series de módulos solares kc: Un año en material y mano de obra.  
12 años si la pérdida de la energía que produce el panel es superior al 10% Pmax en condiciones de test estandarizadas (STC)  
25 años si la pérdida de la energía que produce el panel es superior al 20% Pmax en condiciones de test estandarizadas (STC)
- Por favor consulte todos los detalles incluidos en los documentos de la garantía cuando necesite realizar cualquier reclamación.  
Los test de calidad han sido aplicados a cada módulo. Los módulos fotovoltaicos multicristalinos Kyocera exceden las especificaciones requeridas nacional e internacionalmente:
  - JIS, Japanese Industrial Standard
  - IEC61215 International Electrotechnical Commission, TÜV Rheinland, Germany
  - IEC61215, Interational Electrotechnical Commision, University of Port Elizabeth, South Africa
  - ESTI/ Ispra CEC-Specification 503, Commission of the European Communities
  - DIN VDE Schutzklasse II, TÜV Rheinland
  - UL1703, US Standard for Safety, Underwriters Laboratories
  - ISO 9001 (production quality assurance)
  - ISO 14001 (environmentally friendly production)

Nota: Las especificaciones pueden cambiar sin previo aviso.

# Kyocera 190-GHT2

## Esquemas técnicos



### Especificaciones eléctricas

<b>Ref.</b>	48901017
<b>Potencia máxima</b>	190 Vatios
<b>Voltaje a potencia máxima</b>	26.1 Voltios
<b>Corriente a potencia máxima</b>	7.28 Amperios
<b>Voltaje de circuito abierto</b>	32.5 Voltios
<b>Corriente de cortocircuito</b>	8.08 Amperios

### Especificaciones generales

<b>Longitud</b>	1.425 mm
<b>Anchura</b>	990 mm
<b>Profundidad con marco</b>	36 mm
<b>Profundidad caja de conexión</b>	36 mm
<b>Peso</b>	18.5 kg.

Las especificaciones eléctricas están testeadas bajo condiciones de irradiación de 1 Kw/m<sup>2</sup>.  
Espectro de 1.5 masa del aire y temperatura de la célula de 25° C

### Garantía de calidad

Los módulos fotovoltaicos multicristalinos Kyocera exceden las siguientes especificaciones gubernamentales:

- Test de circulación térmica
- Test de shock térmico
- Test térmico, de refrigeración y alta humedad
- Test de aislamiento
- Test de impacto de lluvia y granizo
- Test mecánico de viento y giro de carga
- Test de neblina salada
- Test de exposición a la luz y al agua
- Test del campo de exposición

Conformidad UL según los estándares UL 1703, cumple la normativa CE